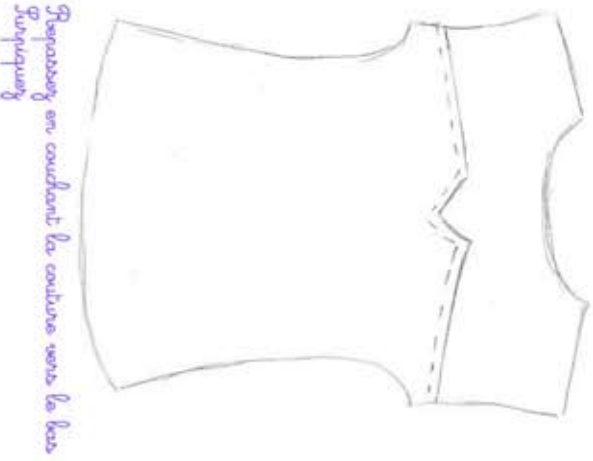
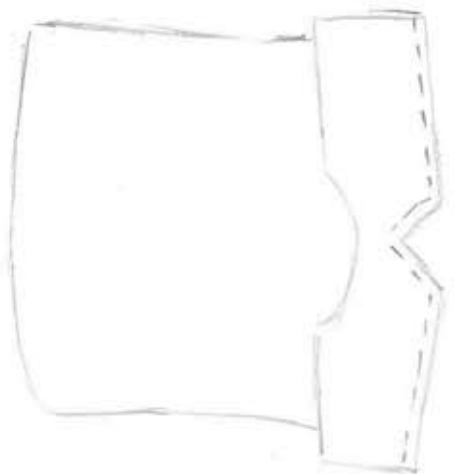


Top line

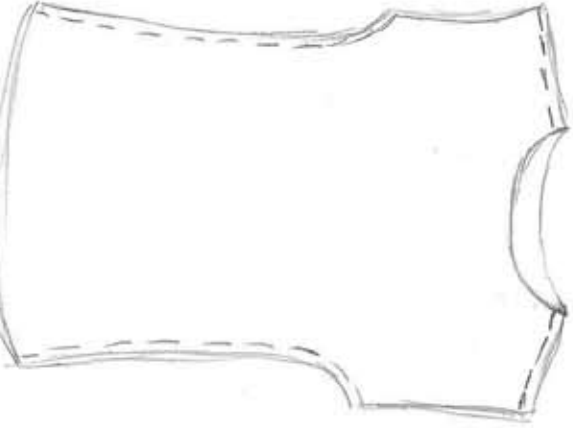


Préparer en coupant la couture vers le bas surquatre



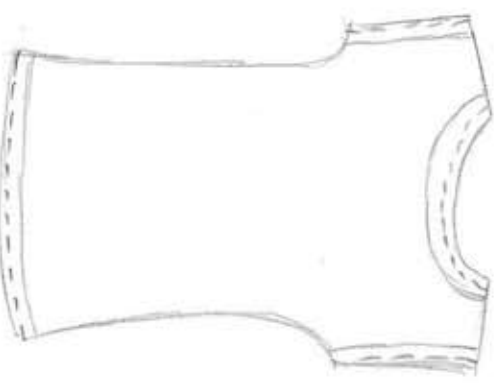
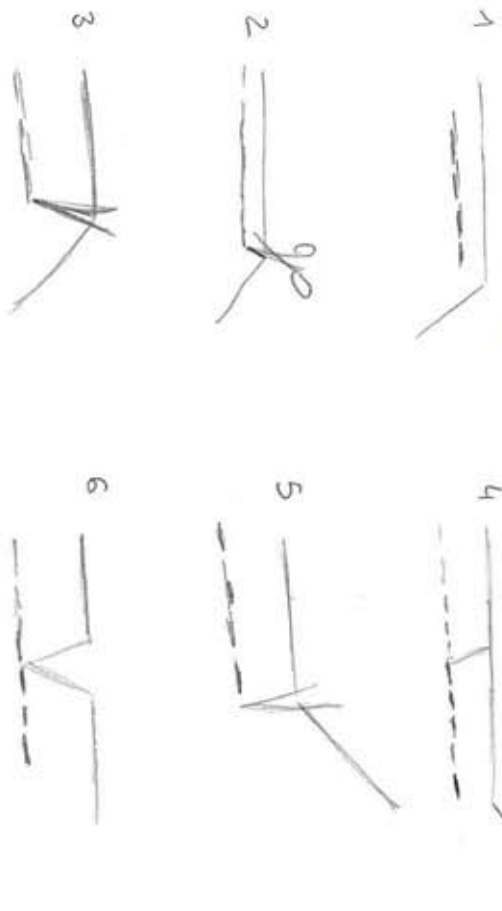
Assembler l'empiècement devant et le devant attention aux angles

www.aufildesjeleulon.com

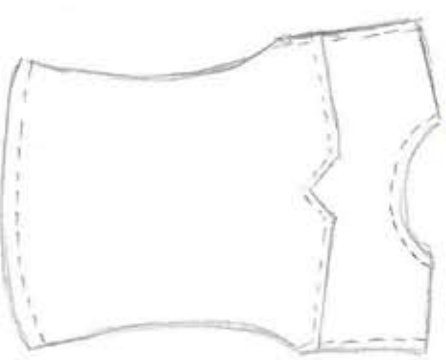


Assembler les coutures cotés et les coutures d'épaules

Pour assembler les angles, marquer jusqu'à l'angle, faire plusieurs point d'arrêts en reculant, cranter l'angle jusqu'à la couture sans couper le point de couture. Appuyer sur vos points d'arrêt, placer votre tissu pour continuer à assembler quelques points, puis réaliser des points d'arrêts puis continuer. Faites de même à chaque angle.



Assembler vos biais sur l'encolure les manches et le bas du corps



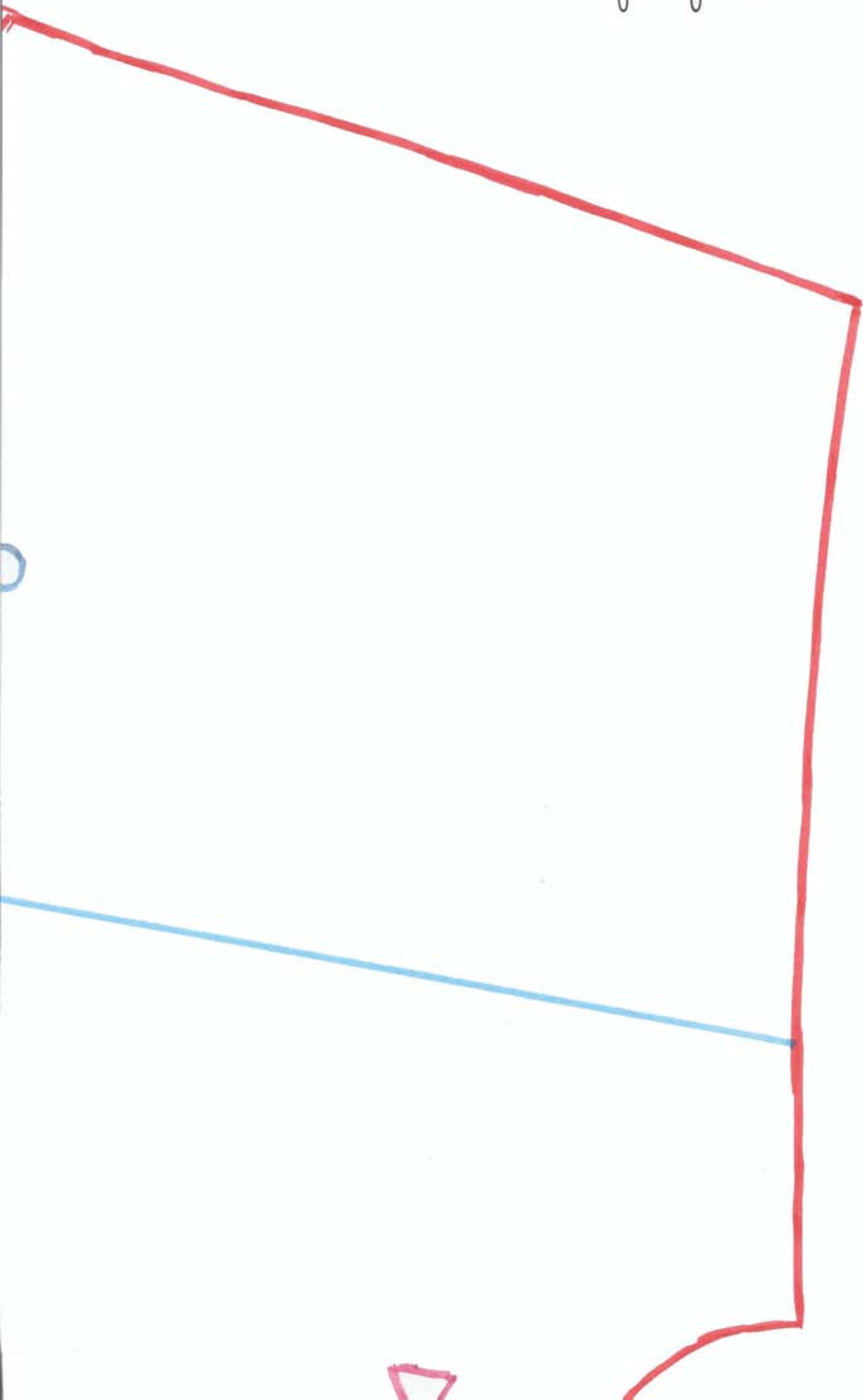
Réaliser les biais en les surjetant tous avec fin. Sélections !!!!

~ 1

encolure dos

encolure devant

ligne de découpe empîement



23

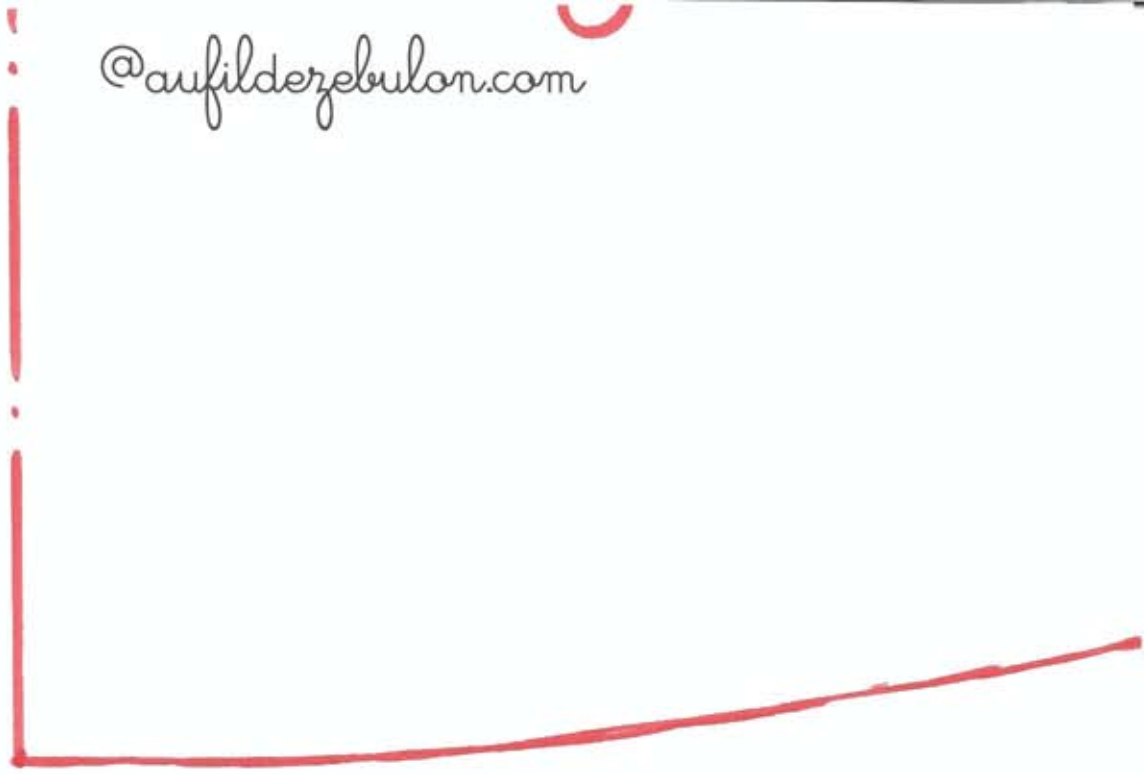
@aufilderzebulon.com



Top line

by @aufilderzebulon.com

@aufilderzebulon.com



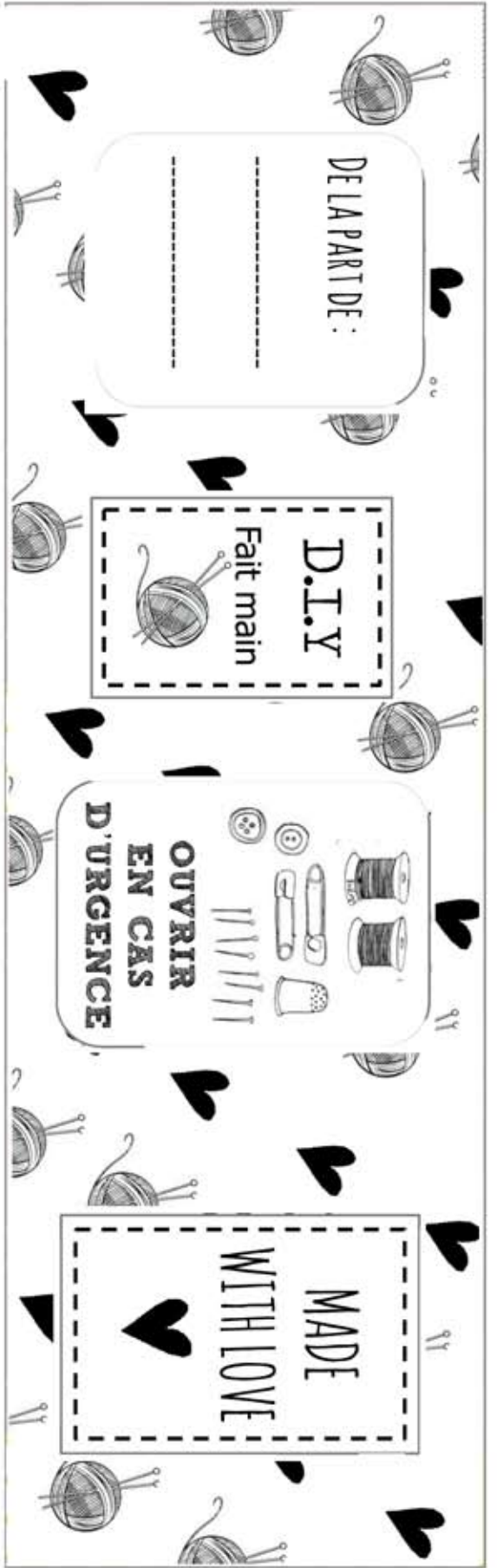


Collez les feuilles 1 et 2
puis 3 et 4
et 5 et 6 puis collez les groupes de 2 entre
eux en hauteur

Découpez le patron entier avec l'encolure dos
puis une fois l'encolure devant jusqu'à la ligne bleue
puis découpez de la ligne bleue jusqu'au bas
rajoutez les valeurs de couture sur la ligne bleue

Coupez 1 empiècement devant 1 fois au pli
1 devant bas 1 fois au pli
puis 1 dos 1 fois au pli





DE LA PART DE:

D.I.Y
Fait main




OUVRIR
EN CAS
D'URGENCE

MADE
WITH LOVE
