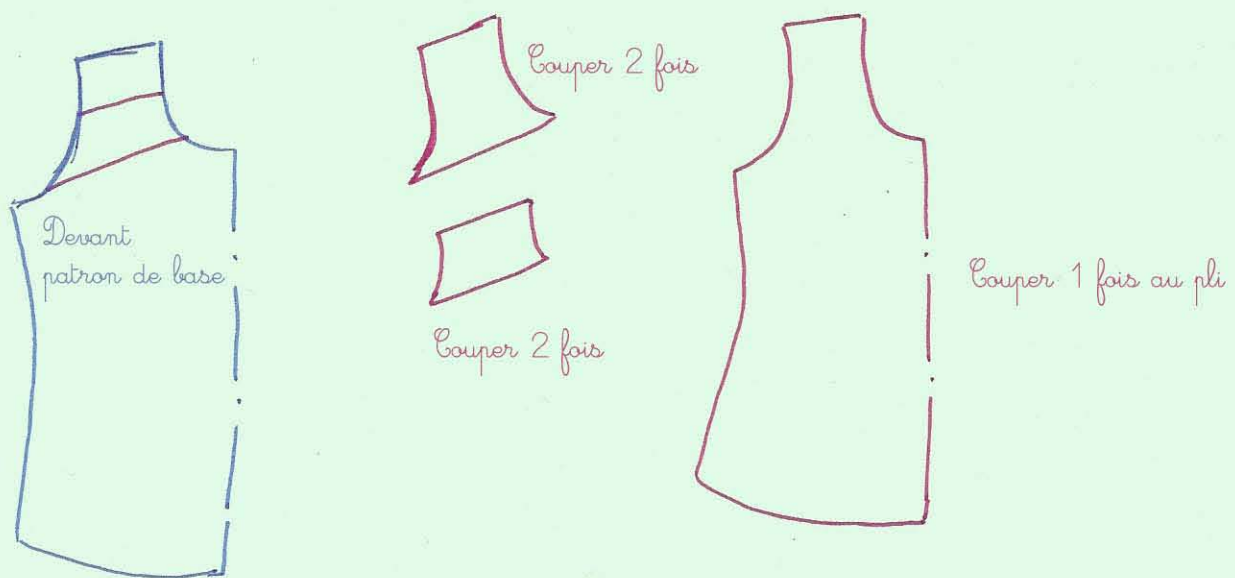


Tuto Tee shirt à empiècements



Tracez votre patron de base puis tracez un premier empiècement en diagonale, environ au milieu de l'encolure devant pour arriver au 2/3 du côté de l'emmanchure.

Une fois que la ligne vous plait vous la tracez. Le 2ème empiècements sera presque au centre de la ligne d'épaule et celle du 1^{er} empiècement.

Décalez votre 1^{er} empiècement et rajoutez vos valeurs de couture sur la ligne diagonale, pareil sur le 2^{ème} empiècement.

Coupez votre devant une fois au pli, puis les empiècements 2 fois chacun.

Au fer à repasser, rentrer votre valeur de couture de la ligne diagonale des empiècements.

Placez vos empiècements l'un sur l'autre par dessus le devant en les posant sur la ligne d'épaule.

Purpiquez les empiècements et terminez votre tee shirts comme habituellement.

Bonne couture.

Mélanie