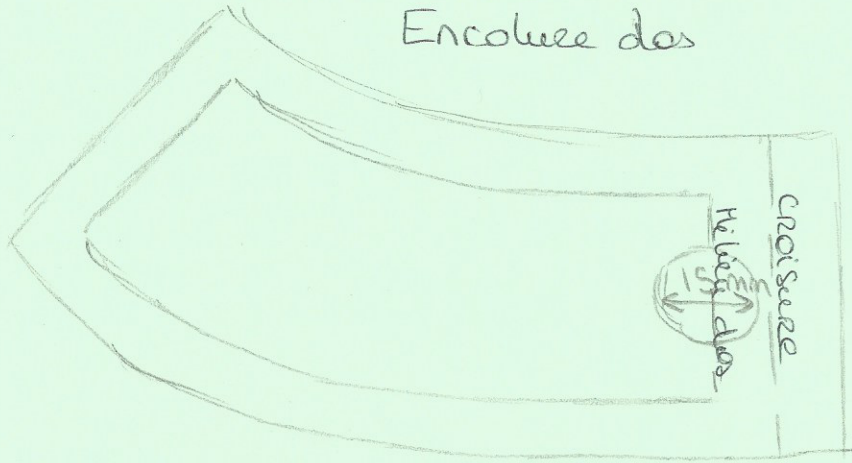


Relevez le dos, en ajoutant une croisure à côté du milieu dos et en ourlet en haut puis les valeurs de couture, + 2 valeurs de croisure.

Encolure dos



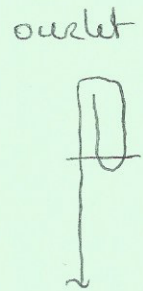
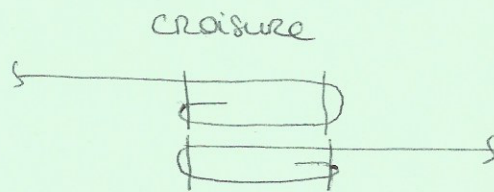
Si votre bouton fait 15mm rajoutez 10mm de croisure puis la valeur de couture.

Bas dos.

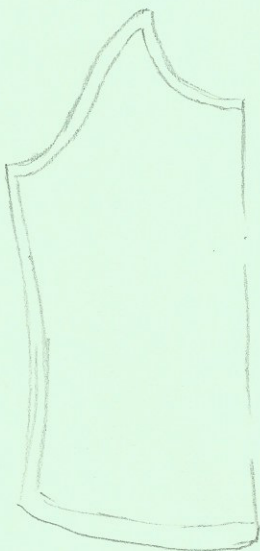


Même démarche que le dos, Rajoutez, la valeur de croisure + 2x la valeur de croisure + valeur de couture.

En haut rajoutez 3cm d'ourlet



Devant



encolure devant

