

Aujourd'hui je voudrais vous montrer comment créer un empiècement « basique »

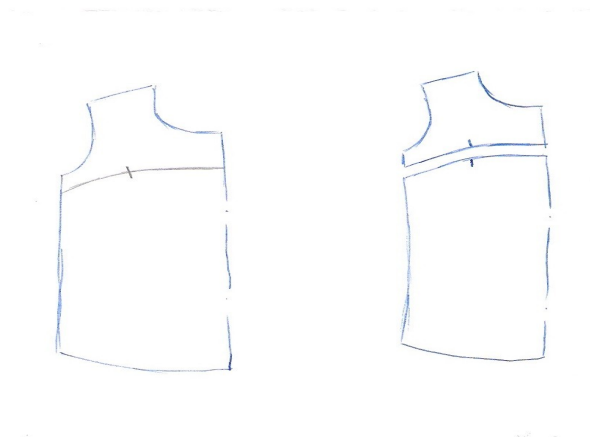
Ca permet d'utiliser différent tissus et de faire des rappels.....

Je vous fais un exemple sur un devant de top.

Vous prenez votre devant (d'un top que vous avez déjà fait pour savoir où arrive quoi), ensuite vous mesurez la distance que vous souhaitez avoir entre l'encolure de base et l'empiècement que vous allez créer.

Mesurez aussi la distance que vous souhaitez avoir entre le bas de l'emmanchure et votre empiècement et reportez ces valeurs votre patron de top.

Mettez un cran vers le milieu de la ligne de l'empiècement (pour faciliter le montage)



Ensuite décalquez le devant puis l'empiècement devant sur un nouveau papier et rajoutez vos valeurs de couture.

Pensez à reporter vos crans de montage et rajouter vos valeurs de couture.

Vous pouvez en créer sur le dos, les bas de manches, enfin partout et toujours de la même façon.

Avoir un patron de base qui est à vos mesures et qui vous va bien prendre les mesures de ce que vous souhaiteriez comme nouvelles lignes et reporter.

Bonne couture et à bientôt.